

人と自然の調和をめざして

試される大地

北海道

バックホウ
浚 渫 船

白鳥18号

搭載機
ZX870H-3



人にやさしい海づくり

白鳥建設工業株式会社

バックホウ搭載時浚渫仕様

■船体仕様

船体	質	鋼
船体寸法		30m×13m×2.5m
総トン数		500t
最大積載		約130m ³
喫水		1.2m
進水年月		平成28年12月
使用用途		土砂掘削・ブレーカー取り壊し
船体設備	スパット	800mm×800mm 角型3本
	長さ	16m
	昇降設備	ピンローラジャッキアップ式
	能力	30t
甲板設備	操作方法	遠隔操作(監視カメラ付き)および機側操作
	ウインチ	縦型複胴式ウインチ3t型×2機
造船会社	ユニック	ラジコン仕様2.8t吊り
		株式会社テクノス

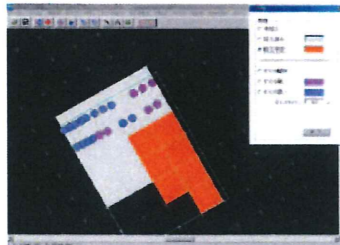
■バックホウ

機種名	ZX870H-3
能力	特殊強化バケット3m ³
水中ブレーカー	GH-23 (NPK社製)
ブーム長さ	8.25m
アーム長さ	強化型ロングアーム 5.4m
最大掘削深さ	10.37m
荒仕上げ水深	-8.00m
仕上げ水深	-7.00m

浚渫支援システム

G-POWER GPS測定・誘導システム

現在位置をリアルタイム表示
多目的に使える誘導プログラム
です。



[ブロック毎に作業進捗を管理]

◎GPSを仕様する事により、
正確な施工位置への迅速な移動、浚渫作業及び
進捗管理を可能とする
「G-POWER」を搭載

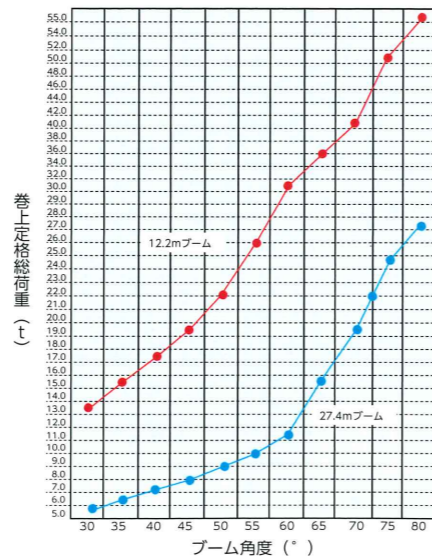
クレーン搭載時仕様

機種名 **BM-800G** (台船搭載仕様)

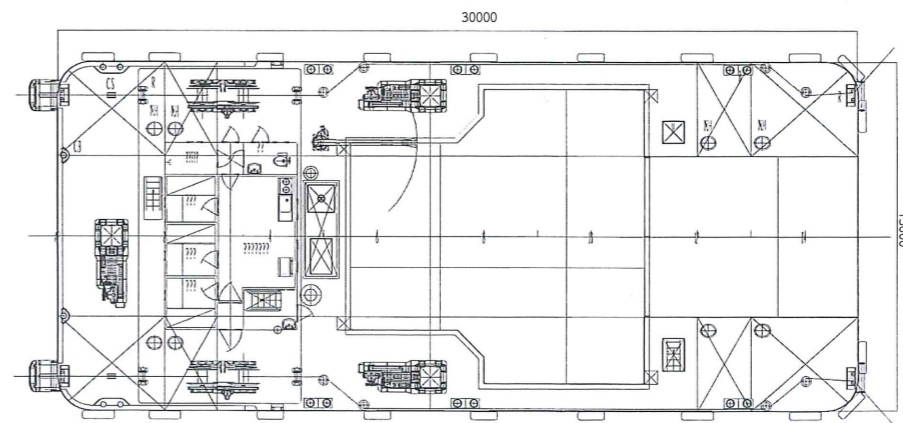
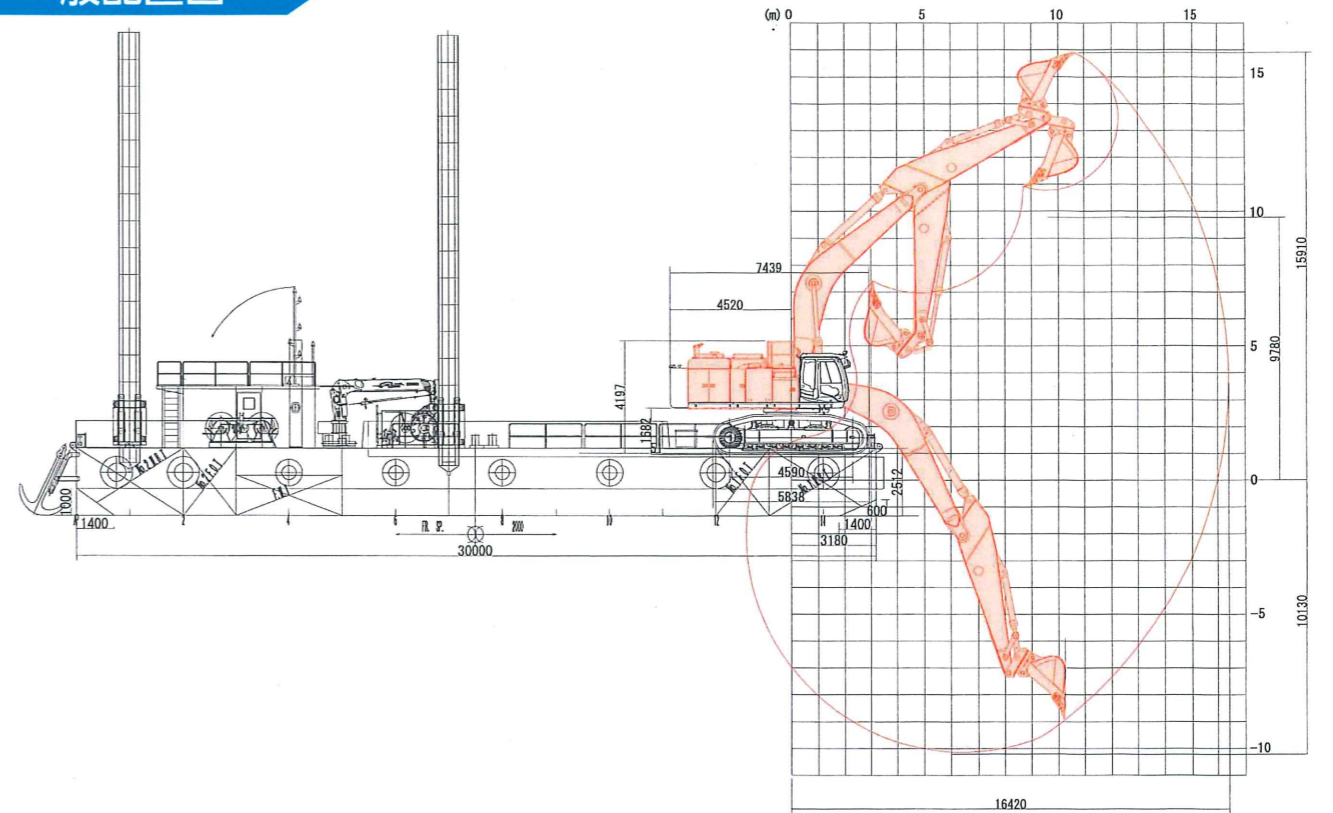
■クローラクレーン

KOBELCO BM800G (80t吊り)

ブーム長	12.2m	15.2m	18.3m	21.3m	24.4m	27.4m
作業半径						
4.0m	4.2/55.0	4.9/43.7				
5.0m	43.1	42.9	38.0			
6.0m	35.6	35.4	35.3	33.4	30.0	
7.0m	30.3	30.1	30.0	29.8	29.7	27.1
8.0m	25.7	25.8	25.7	25.6	25.5	25.4
9.0m	21.7	22.3	22.1	22.0	21.9	21.8
10.0m	18.6	19.4	19.4	19.3	19.2	19.1
12.0m	13.2	15.0	15.2	15.1	15.0	14.9
14.0m		11.5	12.0	12.1	12.2	12.1
16.0m		10.2	9.6	10.1	10.3	10.5
18.0m			8.0	8.5	8.7	8.9
20.0m				7.0	7.5	7.6
22.0m					6.2	6.7
24.0m					5.9	5.5
26.0m						5.1



一般配置図



主な特徴

大型バックホウ搭載による浚渫作業



最大作業半径約16m、強化バケット容量3m³として最大浚渫深度-7mを可能とする大型バックホウ「ZX870H-3」を搭載



大型水中ブレーカー

NPK社製「GH-23」型の大型ブレーカーを装着することで堅固地盤、岩盤及びコンクリート構造物の取り壊しが可能

スパット装置

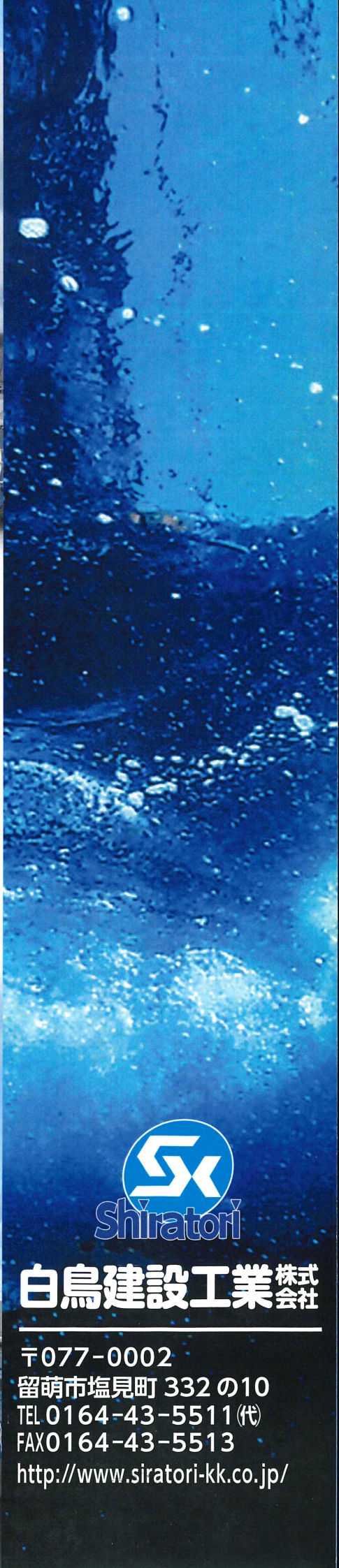
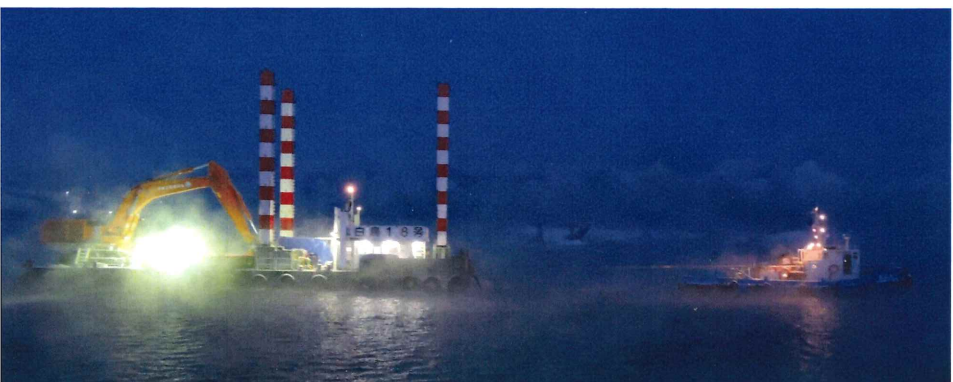


全長16mの角型スパット(800mm×800mm)を3基装備。またスパットを使用することにより作業時の占有面積を最小限に抑える事が可能



クイックヒッチ

バックホウアタッチメントにクイックヒッチを装着することでバケット・ブレーカーの交換時間が飛躍的に短縮され15分~20分程度で交換が可能



白鳥建設工業株式会社

〒077-0002
留萌市塩見町 332 の10
TEL 0164-43-5511 (代)
FAX 0164-43-5513
<http://www.siratori-kk.co.jp/>