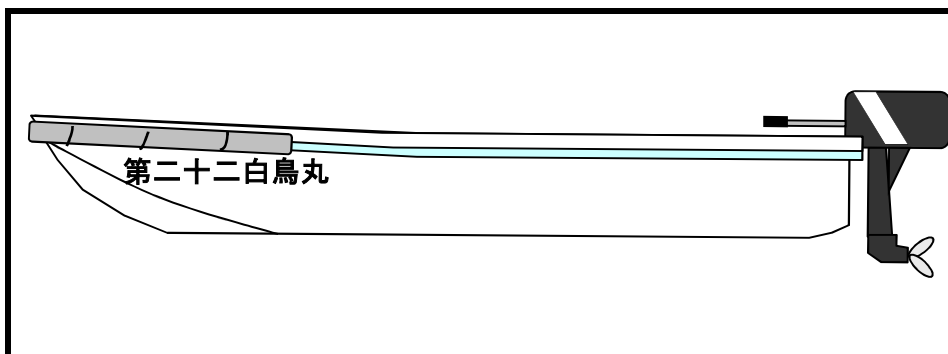


主要船舶仕様諸元

| 船種 | 船名 |
|---------|--------|
| 作業船兼交通船 | 第22白鳥丸 |



仕様項目

| | |
|---------|------------------|
| 船名 | 第22白鳥丸 |
| 船質 | FRP |
| 登録番号 | 第200-40173号 |
| 船籍港 | 北海道留萌市留萌港 |
| 登録長 | 6.49m |
| 全幅 | 1.58m |
| 深さ | 0.72m |
| 航海区域 | 沿海区域 条件有り |
| 乗員定員 | 船員 - 6名 最大定員数 6名 |
| 機関の種類 | 船外機 |
| 機関製造者型式 | ヤマハ発動機(株) 676B |
| 速力 | 40.0 PS |
| 進水年月 | 平成27年 5月 |
| 所有社 | 白鳥建設工業株式会社 |