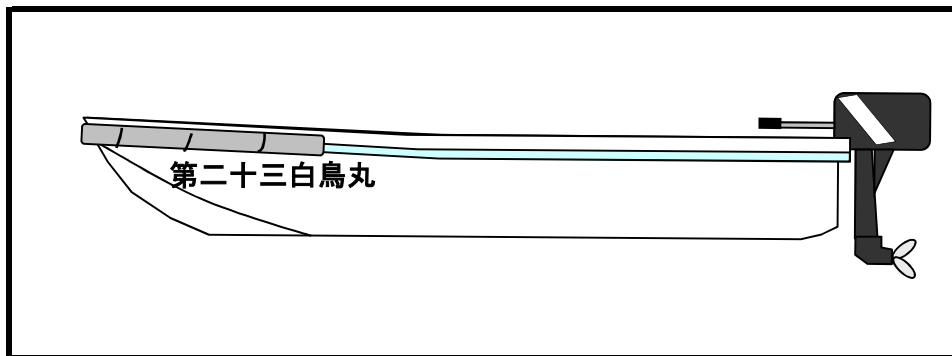


# 主要船舶仕様諸元

船種	船名
作業船兼交通船兼釣船	第二十三白鳥丸



## 仕様項目

船名	第二十三白鳥丸
船質	FRP
登録番号	第200-40755号
船籍港	北海道留萌市留萌港
登録長	6.98m
全幅	1.45m
深さ	0.63m
航海区域	沿海区域
乗員定員	船員 - 6名 最大定員数 6名
機関の種類	船外機
機関製造者型式	スズキ発動機(株) 02002F
速力	9.90 PS
進水年月	平成28年 10月
所有社	白鳥建設工業株式会社